

دليل مستخدم مدير عرض Dell™

[لمحة شاملة](#)[استخدام مربع حوار الإعدادات السريعة](#)[ضبط وظائف العرض الأساسية](#)[تحديد أوضاع الضبط المسيق للتطبيقات](#)[تطبيق مزايا حفظ الطاقة](#)

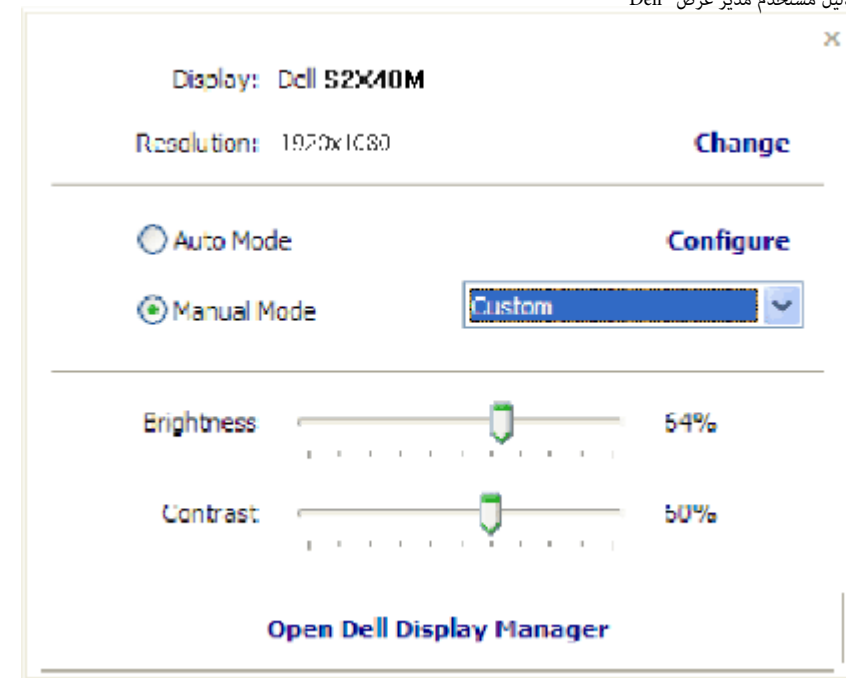
لمحة شاملة

مدير عرض Dell هو تطبيق Windows يستخدم لإدارة شاشة أو مجموعة من الشاشات. يسمح بالضبط اليدوي للصورة المعروضة، وتنفيذ الإعدادات التلقائية، وإدارة الطاقة، وتنظيم النوافذ، وتدوير صورة، ومزايا أخرى في طرز Dell محددة. وبمجرد التثبيت، سيتم تشغيل مدير عرض Dell عند كل مرة يتم فيها تشغيل النظام وسيتم وضع رمزه في حاوية الإشعارات. تتوفر معلومات حول الشاشات المتصلة بالنظام دائمًا عند المرور على رمز حاوية الإشعارات.



استخدام مربع حوار الإعدادات السريعة

يتم فتح مربع حوار الإعدادات السريعة عند النقر على رمز حاوية إشعارات مدير عرض Dell. عند توصيل أكثر من طراز Dell يدعمه النظام، يتم تحديد شاشة أساسية معينة باستخدام القائمة الموفرة. يسمح لك مربع حوار الإعدادات السريعة بالضبط الملانم لمستويات التباين والسطوع الخاص بالشاشة، يمكن تحديد أوضاع مسبقة الضبط يدويًا أو ضبطها للوضع التلقائي، ويمكن تغيير دقة الشاشة.

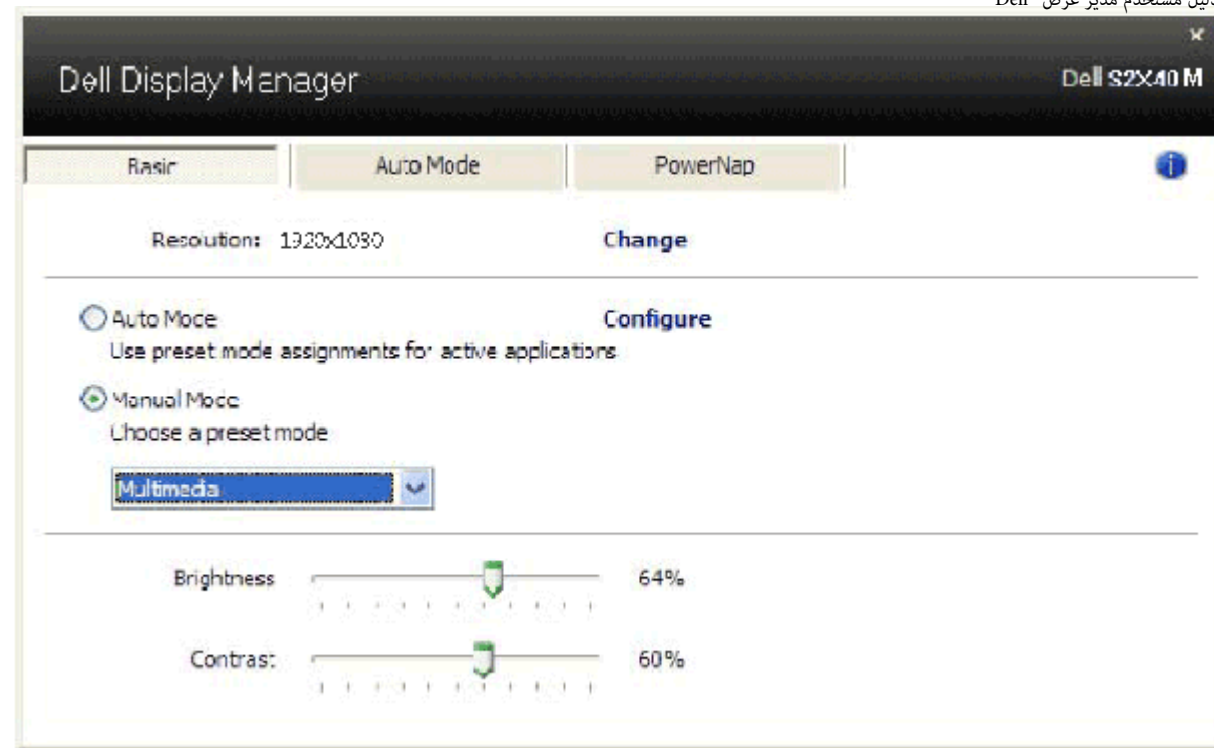


يوفر أيضًا مربع حوار الإعدادات السريعة الوصول لواجهة المستخدم المتقدمة الخاصة بمدير عرض Dell، والتي تُستخدم لضبط الوظائف الأساسية، وضبط الوضع التلقائي والوصول لمزايا أخرى.

ضبط وظائف العرض الأساسية

يمكن تطبيق الوضع المسبق لضبط الشاشة المحددة يدويًا باستخدام القائمة على التثبيت الأساسي. أو بدلاً من ذلك، يمكن تفعيل الوضع التلقائي. يتسبب الوضع التلقائي في أن يتم التطبيق التلقائي للوضع مسبق الضبط المفضل لك عند تنشيط تطبيقات معينة. تعرض الرسالة اللحظية على الشاشة وضع الضبط المسبق الحالي عند تغيير الوضع.

يمكن أيضًا ضبط سطوع وتباين الشاشة المحددة مباشرة من التثبيت الأساسي.



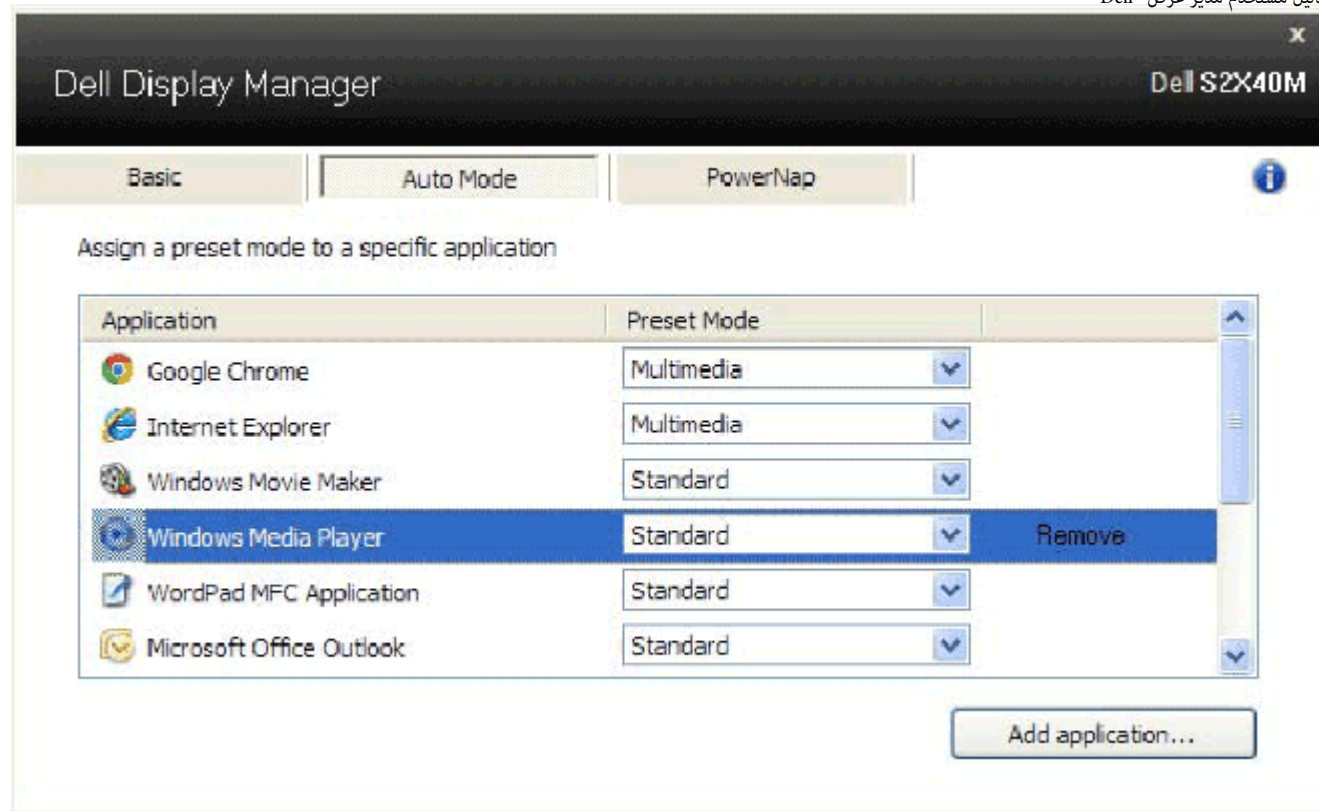
تحديد أوضاع الضبط المسبق للتطبيقات

يُتيح لك تيويب الوضع التلقائي ربط وضع مسبق الضبط محدد بتطبيق محدد، وأن يتم تطبيقه تلقائيًا. عند تمكين الوضع التلقائي، سوف يقوم مدير عرض Dell تلقائيًا بالتحويل إلى الوضع مسبق الضبط المناظر عندما يتم تنشيط التطبيق المرتبط. الوضع مسبق الضبط الذي يتم تخصيصه إلى تطبيق معين قد يكون هو نفسه على كل شاشة متصلة، أو قد يختلف من شاشة إلى أخرى.

يعتبر مدير عرض Dell مكون مسبق لكثير من التطبيقات الشهيرة. لإضافة تطبيق جديد إلى قائمة التعيين، قم فقط بسحب التطبيق من سطح المكتب، أو قائمة أبدأ الخاصة بـ Windows أو مكان آخر، وإسقاطه في القائمة الحالية.

ملاحظة: تعيينات الوضع مسبق الضبط التي تستهدف مجموعات الملفات، والبرامج النصية، وبرنامج التحميل، إضافة إلى الملفات غير القابلة للتنفيذ مثل سجلات zip أو الملفات المحزمة، غير مدعومة وغير فعالة.

بالإضافة إلى خيار يمكن تفعيله والذي سيؤدي إلى استخدام وضع "اللعبة" مسبق الضبط في أي وقت يتم تشغيل تطبيق Direct3D في شاشة كاملة على الشاشة. لتخطي مثل هذا التصرف، إذا تم تمكينه، بعنوانين ألعاب فردية، قم بإضافتها لقائمة التعيين بوضع مسبق الضبط مختلف. تأخذ التطبيقات التي يتم تقديمها في قائمة التعميم أولوية فوق إعدادات Direct3D العام.



تطبيق مزايا حفظ الطاقة

في طرز Dell المدعومة سوف يكون هناك تبويب بعنوان خيارات متاحًا لتوفير خيارات حفظ الطاقة عن طريق PowerNap. عند تنشيط شاشة الحفظ، يمكن ضبط سطوع الشاشة تلقائيًا على مستوى الحد الأدنى أو يمكن وضع الشاشة في وضع السكون لتوفير طاقة إضافية.

